

PRODUKTSAMMLUNG  
PRODUCT COLLECTION



LED UP

frame your  
inspiration



## BIG LEDUP

– größtes, mobiles LED-Display am Markt

- Material - silber eloxierte Aluminiumprofile, 120 mm Bautiefe mit Aluminiumgussverbindern
- einfacher, werkzeugloser Aufbau dank innovativem Stecksystem
- 76 standard Rahmenformate
  - Sondergrößen verfügbar
- TV-Halter für Monitore (bis 10kg), VESA 200 und 400 als Zubehör
- Beginnend mit einem Startmodul können Rahmen bis zu einer Größe von 500x300cm ausgebaut werden
- Unterschiedliche Aufstellvarianten möglich:
  - Systemverbinder aus Metall – Aufstellformen L-, U-, T-, Kreuz & Sternform
- Kombination mit unbeleuchtetem BIG UP möglich
- ABS-Transportkoffer mit Weichschaumeinlage für maximalen Schutz

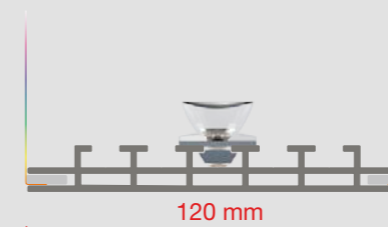
– lightweight, mobile light box display

- material - silver anodized aluminum profiles, depth only 120 mm, with aluminum die-cast connectors
- easy, tool-less assembly thanks to innovative plug-in system
- standard frame sizes
  - Custom sizes available
- TV holder for monitors (up to 10kg), VESA 200 and 400 as an accessory
- Beginning with a start module, frames can be expanded up to a size of 500x300cm
- Various Installation options are possible
  - System connector made of steel – create various shapes like L-, U-, T-, cross or star shape
- Combination with non-illuminated BIG UP is also possible
- ABS transport case with soft foam insert for maximum protection

# BIG LEDUP

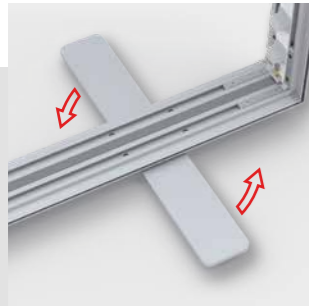
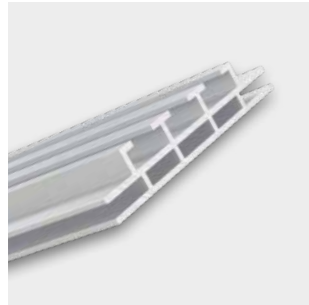


### Profildesign / profile design



homogene Ausleuchtung dank qualitativ hochwertiger OSRAM LED Technik mit speziell angepasster Linsenform

even lighting using OSRAM LED technique including a specially adapted lens



# LEDUP

## LEDUP

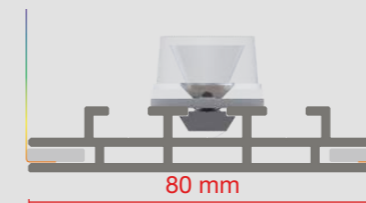
### – leichtes, mobiles Leuchtrahmensystem

- Material - silber eloxierte Aluminiumprofile, 80 mm Bautiefe, mit Aluminiumgussverbindern
- 6 standard Rahmenformate 85x200 cm, 85x230 cm, 85x245 cm, 100x200 cm, 100x230 cm und 100x245 cm inkl. ausklappbaren Füßen (Rahmenhöhe +2 cm), nur ca. 9,5 kg Systemgewicht
- endlose Verbindung mehrerer Rahmen möglich
- einfacher, werkzeugloser Aufbau dank innovativem Stecksystem - nur 7 Teile
- Leuchtkraft z.B. H 245 cm ca. 100 Watt, 12600 lm, Farbtemperatur 6500 Kelvin
- Pogo pin Lichttechnik mit hocheffizienten LED Modulen
- umweltfreundliche Kartonverpackung mit Griff und Aufbewahrungskammer für die Stoffpaneele, alternativ auch im ABS Transportkoffer erhältlich

### – lightweight, mobile light box display

- material - silver anodized aluminum profiles, depth only 80 mm, with aluminum die-cast connectors
- 6 standard frame sizes 85x200 cm, 85x230 cm, 85x245 cm, 100x200 cm, 100x230 cm and 100x245 cm incl. fold-out bases (frame height +2 cm), only approx. 9,5 kg system weight
- endless connection of several frames possible
- easy, tool-less assembly thanks to innovative plug-in system - only 7 parts
- luminance e.g. H 245 cm approx. 100 Watt, 12600 lm, colour temperature 6500 kelvin
- pogo pin lighting technology with highly efficient LED modules
- eco-friendly cardboard packaging with handle and storage for the fabric panels, alternatively also available with ABS carrying case

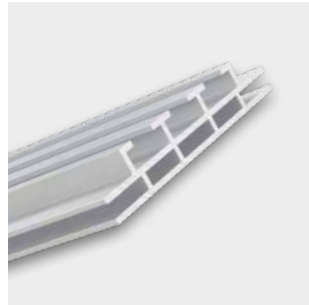
### Profildesign / profile design



homogene Ausleuchtung dank qualitativ hochwertiger OSRAM LED Technik mit speziell angepasster Linsenform

even lighting using OSRAM LED technique including a specially adapted lens





## LEDUP BATTERY

– leichtes, mobiles Leuchtrahmensystem mit Lithium – Ionen Akku (10 Stunden)

- Material - silber eloxierte Aluminiumprofile, 80 mm Bautiefe, mit Aluminiumgussverbindern
- Rahmenformat 100x200 cm inkl. ausklappbaren Füßen (Rahmenhöhe +2 cm)  
Pogo pin Lichttechnik mit hocheffizienten LED Modulen - 54 Watt, 12.600 lm, Farbtemperatur 6.500 Kelvin
- Verpackt im ABS Transportkoffer mit Handgriff und leichtgängigen Rollen
- endlose Verbindung mehrerer Rahmen möglich
- einfacher, werkzeugloser Aufbau dank innovativem Stecksystem
- inkl. Akku mit 22Ah für eine Leuchtdauer von über 10 Stunden

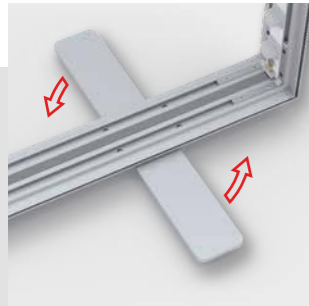
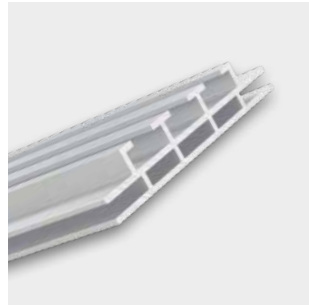
– light, mobile illuminated frame system with lithium-ion powerpack (10 hours)

- material - silver anodized aluminum profiles, depth only 80 mm, with aluminum die-cast connectors
- frame size 100x200 cm incl. fold-out bases (frame height +2 cm)  
pogo pin lighting technology with highly efficient LED modules - approx. 100 Watt, 12.600 lm, color temperature 6.500 kelvin
- packed in an ABS transport case with handle and smooth-running wheels
- endless connection of several frames possible
- easy, tool-less assembly thanks to innovative plug-in system
- incl. powerpack with 22Ah for a lighting time of over 10 hours

# LEDUP BATTERY

**Wiederaufladbarer 24 Volt Lithium – Ionen Akku**  
*Rechargeable 24 volt lithium-ion powerpack*





**LEDUP**  
**SANITIZER**

## LEDUP Sanitizer

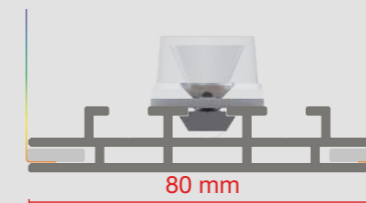
### – mobiles Leuchtrahmensystem mit Desinfektionsmittelpender

- Material - silber eloxierte Aluminiumprofile, 80 mm Bautiefe, mit Aluminiumgussverbindern
- 4 standard Rahmenformate 85x146,5 cm, 85x200 cm und 100x146,5 cm, 100x200 cm inkl. ausklappbaren Füßen (Rahmenhöhe +2 cm), nur ca. 9,5 kg Systemgewicht
- berührungsloser Händedesinfektionsmittelpender aus Edelstahl (Unterkante 120cm) mit einer Füllmenge von 600ml
- einfacher, werkzeugloser Aufbau dank innovativem Stecksystem - nur 7 Teile
- Farbtemperatur 6500 Kelvin
- Plug & Play Lichttechnik mit hocheffizienten OSRAM LED Modulen
- umweltfreundliche Kartonverpackung mit Griff und Aufbewahrungskammer für die Stoffpaneele, alternativ auch im ABS Transportkoffer erhältlich

### – mobile light box display with hand sanitizer dispenser

- material - silver anodized aluminium profiles, depth only 80 mm, with aluminium die-cast connectors
- 4 standard frame sizes 85x146,5 cm, 85x200 cm und 100x146,5 cm, 100x200 cm incl. fold-out bases (frame height +2 cm), only approx. 9,5 kg system weight
- touchless hand sanitizer dispenser made of stainless steel (lower edge 120cm) with a capacity of 600ml
- easy, tool-less assembly thanks to innovative plug-in system - only 7 parts
- colour temperature 6500 kelvin
- plug & play lighting technology with highly efficient OSRAM LED modules
- eco-friendly cardboard packaging with handle and storage for the fabric panels, alternatively also available with ABS carrying case

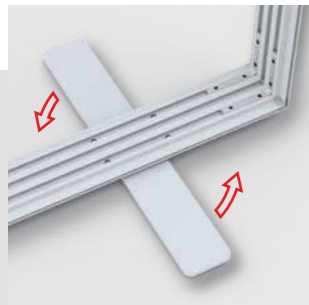
### Profildesign / profile design



homogene Ausleuchtung dank qualitativ hochwertiger OSRAM LED Technik mit speziell angepasster Linsenform

even lighting using OSRAM LED technique including a specially adapted lens

**OSRAM**  
LED Technology included



## MINI LEDUP

### – mobiles Rahmensystem

- Material - silber eloxierte Aluminiumprofile, 80 mm Bautiefe, mit Aluminiumgussverbindern
- standard Rahmenformat 50x150 cm, inkl. ausklappbarem Fuß nur ca. 6,9 kg Systemgewicht
- einfacher, werkzeugloser Aufbau dank innovativem Stecksystem einfacher
- Plug & Play Lichttechnik mit hocheffizienten LED Modulen
- umweltfreundliche Kartonverpackung

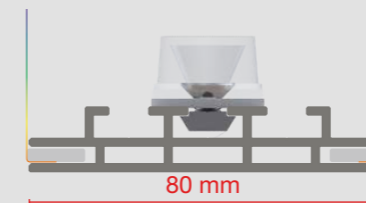
### – mobile display

- *material - silver anodized aluminium profiles, depth only 80 mm, with aluminium die-cast connectors*
- *standard frame size 50x150 cm incl. fold-out foot, only approx. 6,9 kg system weight*
- *easy, tool-less assembly thanks to innovative plug-in system*
- *plug & play lighting technology with highly efficient LED modules*
- *eco-friendly cardboard packaging*

# MINI LEDUP

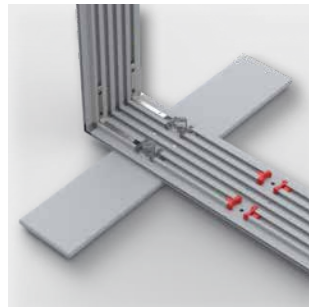
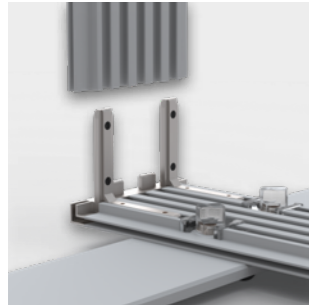


### Profildesign / profile design



homogene Ausleuchtung dank qualitativ hochwertiger OSRAM LED Technik mit speziell angepasster Linsenform

*even lighting using OSRAM LED technique including a specially adapted lens*



## BIG UP

– mobiles Rahmensystem in mehr als 2 Mio. Aufstellgrößen erhältlich

- Material - silber eloxierte Aluminiumprofile, 120 mm Bautiefe, mit Aluminiumgussverbindern
- 12 standard Rahmenformate 200x200/248/298 cm, 300x200/248/298 cm, 400x200/248/298 cm, 500x200/248/298 cm
- Sondergrößen - Millimeter genau nach Kundenwunsch in Standardlieferzeit auslieferbar
- einfacher, werkzeugloser Aufbau dank innovativem Stecksystem
- Systemverbinder aus Metall – Aufstellformen L-, U-, T-, Kreuz & Sternform
- Kombination mit BIG LEDUP möglich
- ABS-Transportkoffer mit Weichschaumeinlage für maximalen Schutz

– mobile frame system available in more than 2 million installation sizes

- material - silver anodized aluminium profiles, depth only 120 mm, with aluminium die-cast connectors
- 12 standard frame sizes 200x200/248/298 cm, 300x200/248/298 cm, 400x200/248/298 cm, 500x200/248/298 cm
- Special sizes - Accurate to the millimeter according to customer requirements (standard delivery)
- simple, tool-free assembling thanks to the innovative plug-in system
- System connector made of steel – shapes: L-, U-, T-, cross or star shape
- Combination with BIG LEDUP possible
- ABS transport case with special foam lining for maximum protection

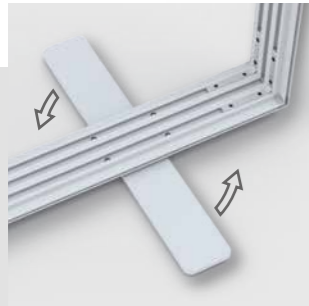
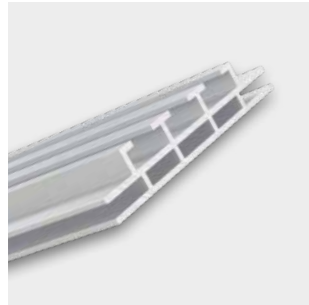
### Profildesign / profile design



Material - silber eloxierte Aluminiumprofile mit Stahlverbindereinfache Montage und schneller Motivwechsel

material - silver anodized aluminium profiles with steel connectors easy to assemble and graphics change easily

# BIG UP



**PICUP**

## PICUP

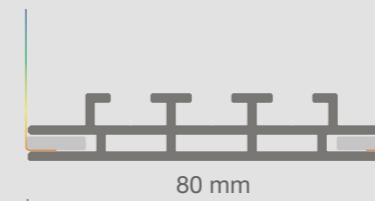
### – leichtes, mobiles Rahmensystem

- Material - silber eloxierte Aluminiumprofile mit Aluminiumgussverbindern
- 6 standard Rahmenformate 85x200 cm, 85x230 cm, 85x245 cm, 100x200 cm, 100x230 cm und 100x245 cm inkl. ausklappbaren Füßen (Rahmenhöhe +2 cm)
- Bautiefe nur 80 mm
- endlose Verbindung mehrerer Rahmen möglich
- einfacher, werkzeugloser Aufbau dank innovativem Stecksystem - nur 7 Teile
- umweltfreundliche Kartonverpackung mit Griff und Aufbewahrungskammer für die Stoffpaneele
- nur ca. 7,5 kg Systemgewicht

### – lightweight, mobile display

- material - silver anodized aluminium profiles with aluminium die-cast connectors
- 6 standard frame sizes 85x200 cm, 85x230 cm, 85x245 cm, 100x200 cm, 100x230 cm and 100x245 cm, incl. fold-out bases (frame height +2 cm)
- depth only 80 mm
- endless connection of several frames possible
- easy, tool-less assembly thanks to innovative plug-in system - only 7 parts
- eco-friendly cardboard packaging with handle and storage for the fabric panels
- only approx. 7,5 kg system weight

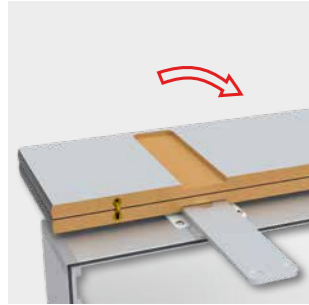
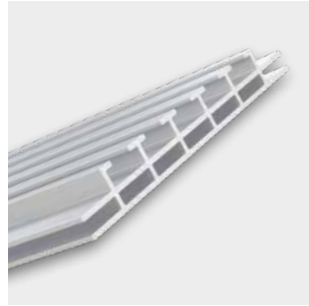
### Profildesign / profile design



Material - silber eloxierte Aluminiumprofile mit Stahlverbindereinfache Montage und schneller Motivwechsel

material - silver anodized aluminium profiles with steel connectors easy to assemble and graphics change easily





## LEDUP COUNTER

### – mobiles LED Thekensystem im ABS Transportkoffer

- Material - silber eloxierte Aluminiumprofile 120 mm Bautiefe mit Aluminiumgussverbindern
- beidseitig hinterleuchtet - Rahmenformat 100x100cm
- einfache Montage durch Plug & Play
- homogene Ausleuchtung dank qualitativ hochwertiger OSRAM LED Technik mit speziell angepasster Linsenform
- Leuchtkraft 43 Watt, 5040 lm, Farbtemperatur 6500 Kelvin
- Systemmaße inkl. FüÙe BxHxT 100x104x40 cm
- ABS Transportkoffer BxHxT 118x30x12 cm mit Schaumstoffeinlagen, Rollen und Griff
- ca. 21 kg Transportgewicht (ohne Druck)
- aufklappbare Thekenplatte in schwarz oder silber erhältlich

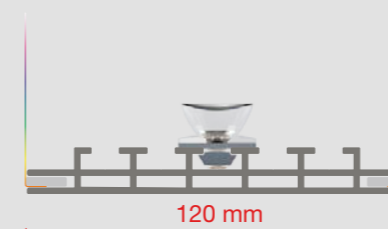
### – mobile LED counter in ABS hardcase

- material - silver anodized aluminium profiles depth 120 mm, with aluminium die-cast connectors
- illuminated on both sides - frame size 100x100 cm
- easy installation because of plug & play
- even lighting illumination - using OSRAM LED technique including a specially adapted lens
- luminance 43 Watt, 5040 lm, colour temperature 6500 Kelvin
- system dimensions incl. bases WxHxD 100x104x40 cm
- ABS hardcase WxHxD 118x30x12 cm with special foam lining, wheels and handle
- approx. 21 kg transport weight (prints not included)
- foldable counter top in black or silver available

# LEDUP COUNTER

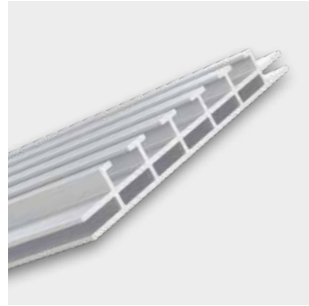


### Profildesign / profile design



homogene Ausleuchtung dank qualitativ hochwertiger OSRAM LED Technik mit speziell angepasster Linsenform

*even lighting using OSRAM LED technique including a specially adapted lens*



# COUNTER ONE

## – mobiles LED Thekensystem in ABS Transportkoffer

- beleuchtete Front - Rahmenformat 100x100cm
- einfache Montage dank Plug & Play Lichttechnik
- homogene Ausleuchtung dank qualitativ hochwertiger OSRAM LED Technik mit speziell angepasster Linsenform
- inkl. Zwischenfach und schwarzer Deckplatte
- Systemmaße inkl. Füße BxHxT 100x101,5x48 cm
- ABS Transportkoffer BxHxT 39x30x116 cm mit Schaumstoffeinlagen, Rollen und Griff
- ca. 30 kg Transportgewicht

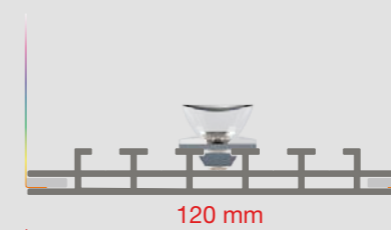
## – mobile LED counter in ABS hardcase

- illuminated front - frame size 100x100 cm
- easy installation thanks to plug & play lighting technology
- even lighting illumination - using OSRAM LED technique including a specially adapted lens
- incl. shelf and black counter top
- system dimensions incl. bases WxHxD 100x101,5x48 cm
- ABS hardcase WxHxD 39x30x116 cm with special foam lining, wheels and handle
- approx. 30 kg transport weight

# COUNTER ONE

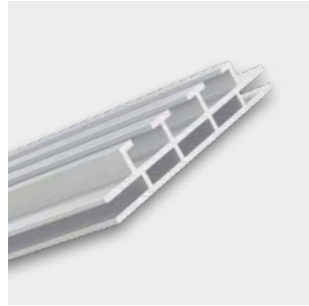


### Profildesign / profile design



homogene Ausleuchtung dank qualitativ hochwertiger OSRAM LED Technik mit speziell angepasster Linsenform

*even lighting using OSRAM LED technique including a specially adapted lens*



## COUNTER MAX

### – mobiles LED Thekensystem im ABS Transportkoffer

- beleuchtete Front - Rahmenformat 100x116 cm
- einfache Montage dank Plug & Play Lichttechnik
- homogene Ausleuchtung dank qualitativ hochwertiger OSRAM LED Technik mit speziell angepasster Linsenform
- inkl. Zwischenfach und schwarzer Deckplatte
- Systemmaße inkl. Füße BxHxT 100x118x40 cm
- ABS Transportkoffer BxHxT 40x119x31cm mit Schaumstoffeinlagen, Rollen und Griff
- ca. 30 kg Transportgewicht
- optionales Zubehör: wiederaufladbare Lithium – Ionen Akku mit 9 h Leuchtdauer

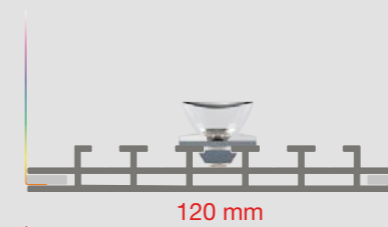
### – mobile LED counter in ABS hardcase

- illuminated front - frame size 100x116 cm
- easy installation thanks to plug & play lighting technology
- even lighting illumination - using OSRAM LED technique including a specially adapted lens
- incl. shelf and black counter top
- system dimensions incl. bases WxHxD 100x118x40 cm
- ABS hardcase WxHxD 40x119x31 cm with special foam lining, wheels and handle
- approx. 30 kg transport weight
- optional accessories: rechargeable lithium - ion powerpack with 9 hours illumination

# COUNTER MAX



### Profildesign / profile design



homogene Ausleuchtung dank qualitativ hochwertiger OSRAM LED Technik mit speziell angepasster Linsenform

even lighting using OSRAM LED technique including a specially adapted lens

EXPLORE OUR FAMILY

 YouTube



